

更に使い良くなつた 新 **ダットサン** 122型トラック

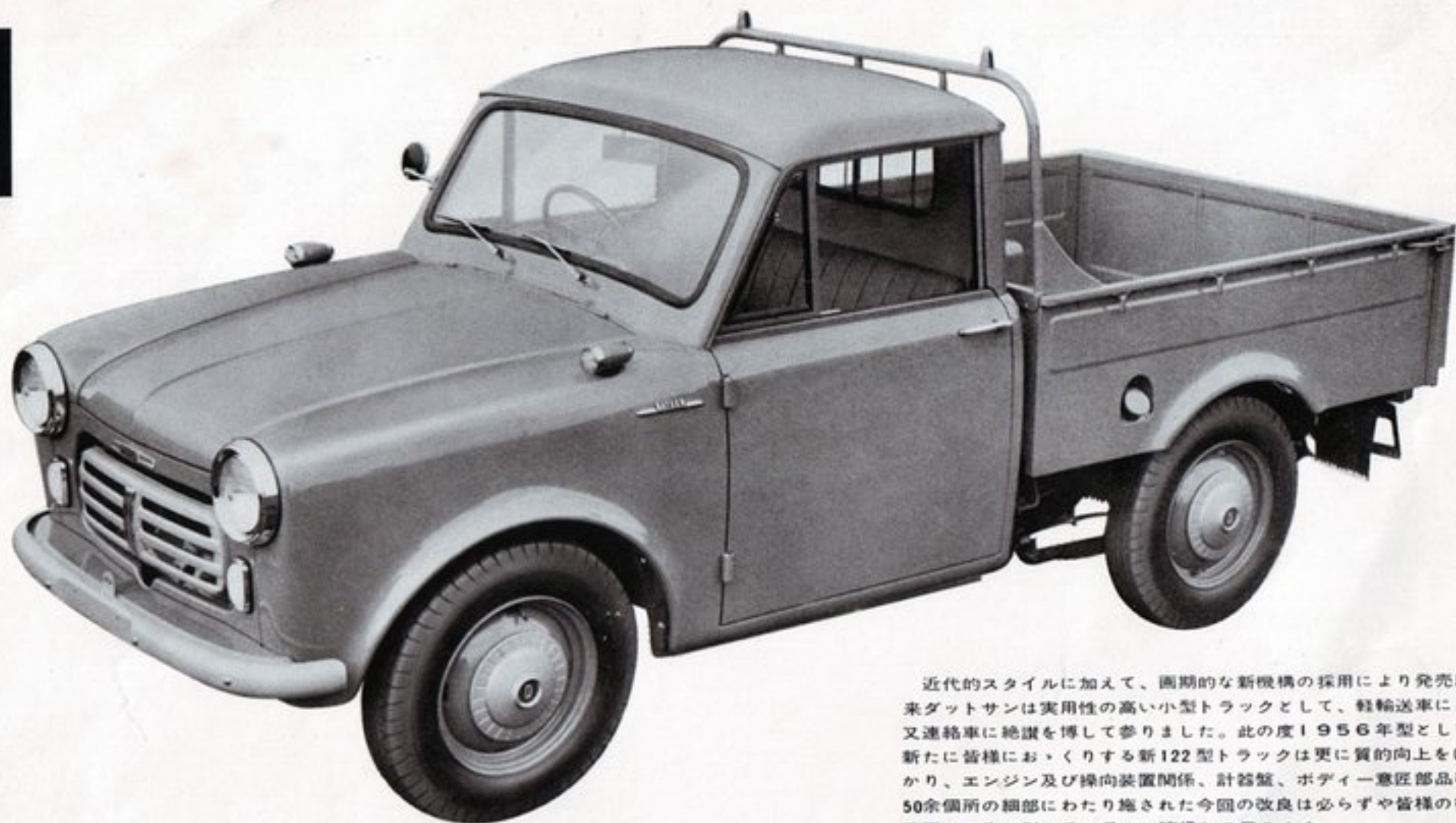


750 珽積

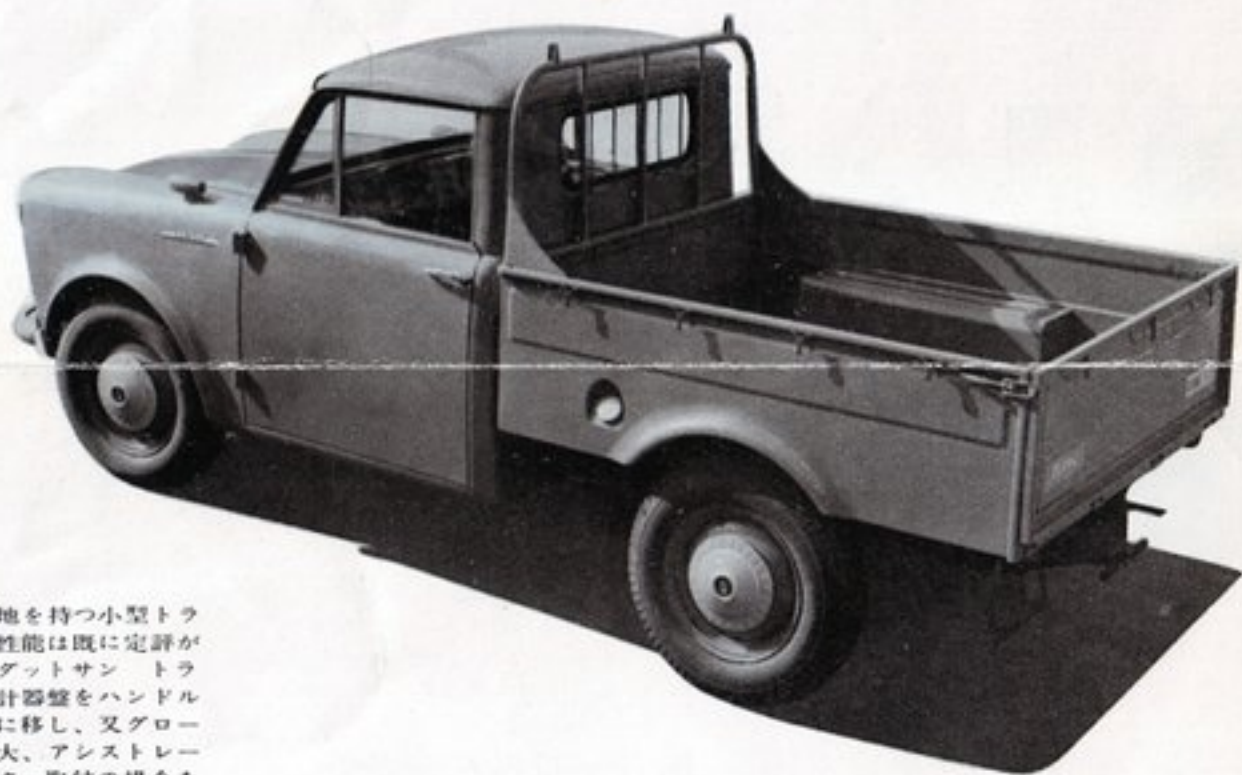


# 乗用車の乗心地をもつ軽快経済新ダットサントラック

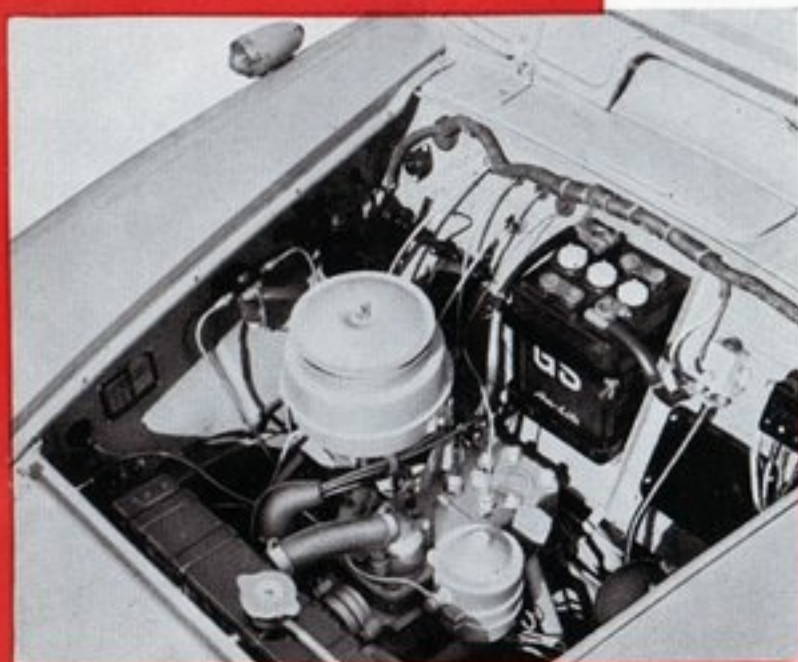
DATSUN



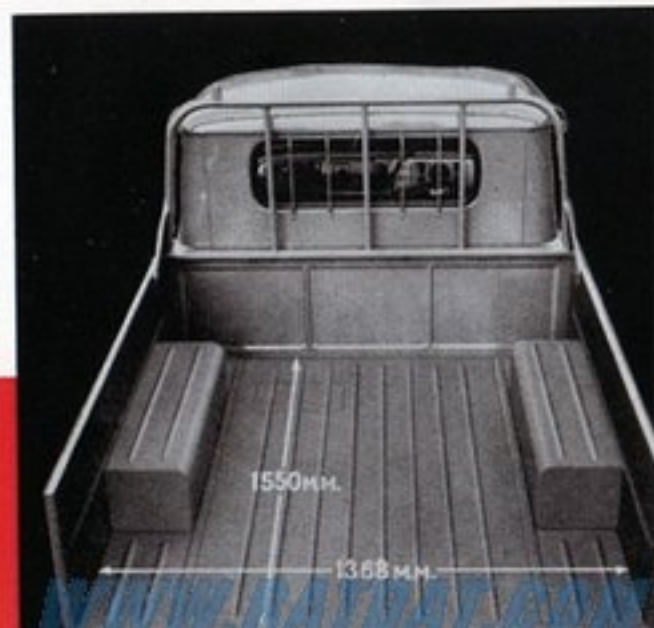
近代的スタイルに加えて、画期的な新機構の採用により発売以来ダットサンは実用性の高い小型トラックとして、軽輸送車に、又連絡車に絶讃を博して参りました。此の度1956年型として新たに皆様におくりにする新122型トラックは更に質的向上をはかり、エンジン及び操向装置関係、計器盤、ボディ一帯部品等50余個所の細部にわたり施された今回の改良は必ずや皆様の御愛顧を一身に引き受け得ると確信して居ります。



乗用車並みの乗り心地を持つ小型トラックとしてその優れた性能は既に定評がありますが、新122型ダットサントラックでは更に新設計の計器盤をハンドル前方の最も見易い位置に移し、又グローブボックスの容量の増大、アシストレール、灰皿、ルームヒーター取付の場合を考慮したデミスターノズル等の新設、安全の為に上方へあげて開く様にしてあるドアインサイドハンドル、出し入れ容易なドア内側ポケット等も新122型トラックの運転席を更に快適に使い良くさせました。又シートを最も座り心地良くさせ、シートバックも前に倒すようにして工具の出し入れを楽にしております。



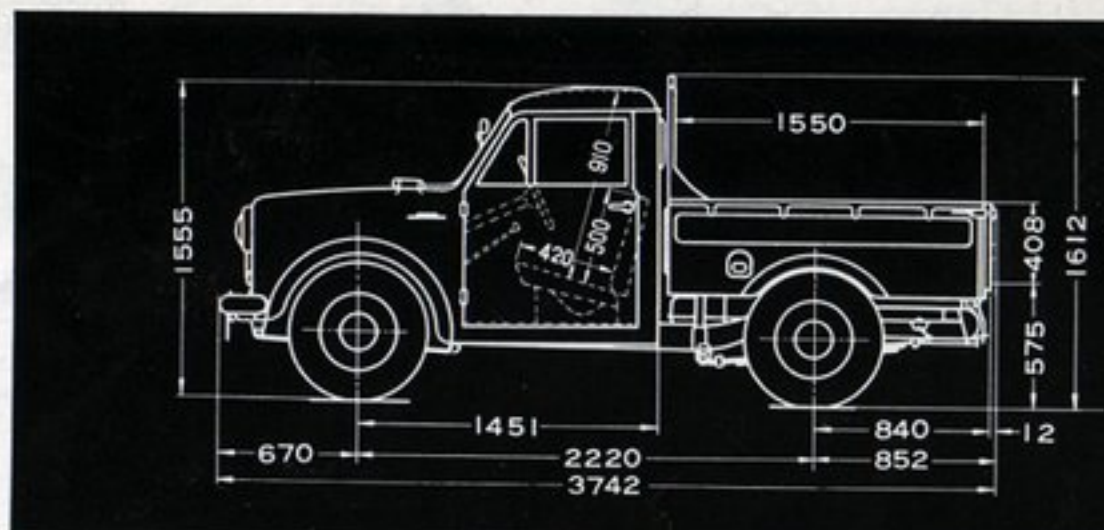
750 瓦積



ダットサンの荷台は頑丈な全鋼板製で床面の高さは御婦人や小供さんでも何んの苦もなく荷の積卸が出来るとな高さにしてあります。新122型トラックは其の軽快な優れた機動力の点から荷を余り積まず専ら連絡用

# ダットサン122型トラック仕様書

型式	122型	
年式	1956年式	
寸法	全長	3,742 耗
	全巾	1,466 耗
	全高	1,612 耗
	ホイールベース	2,220 耗
	トレッド前	1,186 耗
	トレッド後	1,180 耗
	最低地上高	175 耗
	標準荷台寸法長	1,550 耗
	標準荷台寸法巾	1,368 耗
	標準荷台寸法高	408 耗
	オーバーハング	840 耗
	車輛重量	870 冠
	最大積載量	750 冠
	乗車定員	2名
性能	最高速度	75km/h
	登坂能力	25%
	最小回転半径	5.2 米
エンジン	型式名称	B型(呼称D-10型)
	型式	4サイクル水冷側弁式
	シリンダー配列及数	直列4気筒
	シリンダー直径×行程	60×76(耗)
	総排気量	860 cc
	圧縮比	6.5:1
	最大馬力	25馬力(毎分4,000回転)
最大トルク	5.1 冠・米	
	(毎分2,400回転)	
潤滑装置	方式	強制及飛沫式
	オイル・ポンプ	歯車ポンプ
	オイル・フィルター	綿糸式
燃料装置	カーブレター	ソレックスVA-26-3型
	エアー・クリーナー	油槽式(サイレンサー付)
	フューエル・ポンプ	機械式ダイヤフラム・ポンプ
冷却装置	ガソリン・タンク容量	26.5立
	方式	水冷圧力循環式
	ウォーター・ポンプ	渦巻ポンプ
	ラジエーター	密閉式マッコード型



電気装置	点火方式	蓄電池及コイル式	換向装置	型式	逆エリ奥特式
	進角装置	ガバナー式		歯車比	ウォーム・ローラー式
	プラグ	自動進角装置		前型	19.6:1
	ジュネレーター型式	NGK-MB-50(14耗)		スプリング	平行半楕円式(ショックアブソーバー付)
	出力	日立ICA-SCRD		後型	平行半楕円式
	免電方式	及三菱DF-N		ブレーキ	油圧式内鼓4輪制動
	セルモーター型式	7V 175W		手ブレーキ	横桿式内鼓後2輪制動
	出力	自動電圧調整式		フレーム	全溶接箱型断面梯子型
	バッテリー容量	日立BA-HRD			高×巾×厚(耗)
	乾燥単板式	及三菱MA-BRM			110×50×3.2
クラッチ	6V-0.6H.P.	車輪	ディスク型		
トランスミッション	6V-80A.H.	タイヤ	5.50-15 6プライL.T.		
	乾燥単板式	燈火	セミ・シールド型前照灯2個、駐車灯2個、方向指示灯2個、停止灯兼方向指示灯2個、尾灯兼番号灯1個、室内灯1個		
	184 耗	計器盤	速度計兼距離計、燃料計、油圧計、電流計、水温計、方向指示警告灯、エンジンスイッチ、点灯用鉛、チョーク鉛、スターター鉛、小物戸欄		
	前速4段、後退1段	附屬品	後面鏡、連動式電気ワイパー2個、ツール1組、予備ホイール1個、警告器1個、灰皿1個		
	第2,3,4速シンクロメッシュ				
	実速比				
	第1速 4.94:1				
	第2速 3.01:1				
	第3速 1.73:1				
	第4速 1.00:1				
	後退 6.46:1				
リヤ・アクスル	型式	半浮動式			
	ハウジング型式	バンジョー型			
	歯車型	ハイボイド・ギヤ			
フロント・アクスル	減速比	6.43:1			
	型式	I字型断面			

本仕様書は予告なく変更することがあります。

55-11-IS-46K

特約販売店



# 日産自動車株式会社